



MONTHLY MEMBERSHIP PROGRESS REPORT

District 111WR

Results as of: 04/30/2018

GMT: DANIEL ISENRICH

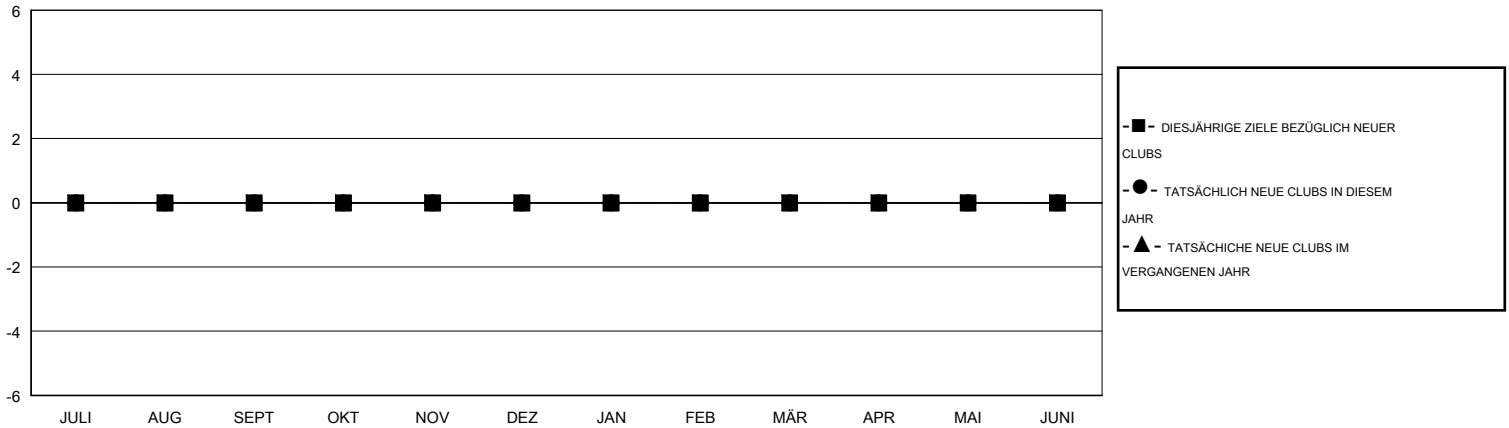
STANDORT GERMANY

GMT KONST. GEB.:

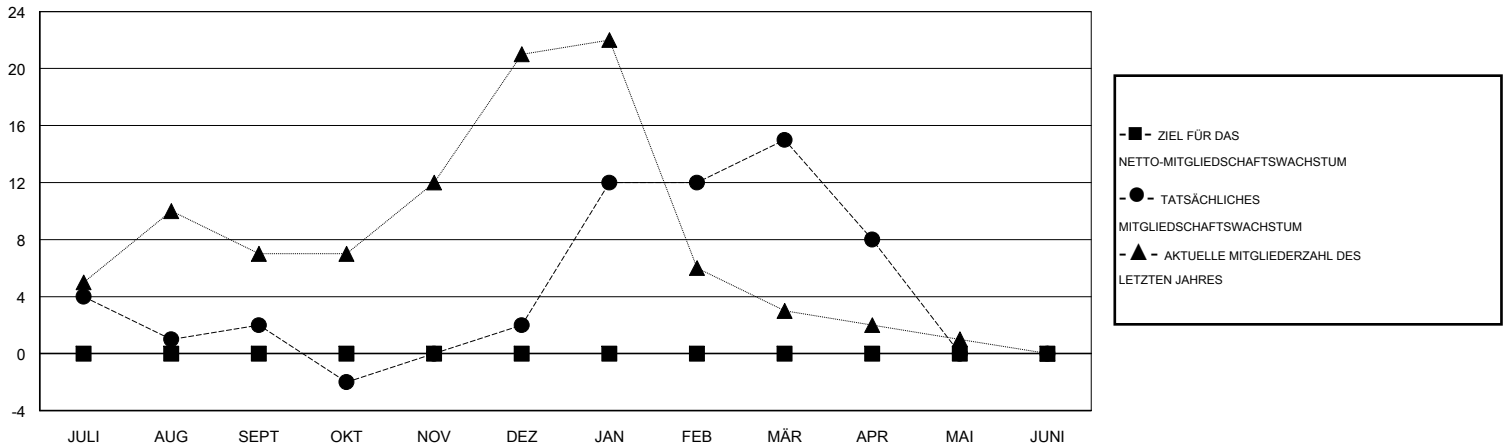
Clubs			
ERGEBNISSE FÜR 2017-2018			
QUARTAL	ZIEL NEUE CLUBS	NEUE CLUBS	AUFGELOSTE CLUBS
JULI/AUG/SEPT	0	0	0
OKT/NOV/DEZ	0	0	0
JAN/FEB/MÄR	0	0	0
APR/MAI/JUNI	0	0	0

Pro Mitglied			
ERGEBNISSE FÜR 2017-2018			
QUARTAL	ZIEL FÜR DAS NETTO-MITGLIEDERSCHAFTSWACHSTUM	TATSÄCHLICHES MITGLIEDERSCHAFTSWACHSTUM	AKTUELLE ANZAHL ABGEMELDETER MITGLIEDER (einschließlich Transfermitglieder)
JULI/AUG/SEPT	0	24	21
OKT/NOV/DEZ	0	26	26
JAN/FEB/MÄR	0	31	18
APR/MAI/JUNI	0	5	12

ZIELE UND TATSÄCHLICHE NEUE CLUBS KUMULATIV



ZIELE UND TATSÄCHLICHE MITGLIEDER KUMULATIV



ABGEMELDETE CLUBS: 0

50 VON 86 CLUBS HABEN 1 ODER MEHR NEUE MITGLIEDER AUFGENOMMEN

GESCHLECHTERVERTEILUNG	
MANN	2,789 (86.59%)
FRAU	432 (13.41%)
Geschäftsjahresziel bezüglich des Prozentsatzes der weiblichen Mitglieder: 13%	

AUSGETRETENE MITGLIEDER	
VERSTORBEN	35
CLUB AUFGELOST	0
ANDERE	42
GESAMT	77

[KLICKEN SIE HIER FÜR KUMULATIVE MITGLIEDERSCHAFTSDATEN](#)

GESAMTANZAHL DER MITGLIEDER IN EINER FAMILIENEINHEIT	4
FAMILIENMITGLIEDER, DIE NUR DIE HÄLFTE DER INTERNATIONALEN BEITRÄGE ZAHLN	2